

# Guia de Boas Práticas para o Uso de



**IA**  
Generativa  
no MPPE

PROCURADOR-GERAL DE JUSTIÇA | **José Paulo Cavalcanti Xavier Filho**

SUBPROCURADOR-GERAL EM ASSUNTOS INSTITUCIONAIS | **Renato da Silva Filho**

SUBPROCURADOR-GERAL EM ASSUNTOS ADMINISTRATIVOS | **Hélio José de Carvalho Xavier**

SUBPROCURADORA-GERAL EM ASSUNTOS JURÍDICOS | **Norma Mendonça Galvão de Carvalho**

CORREGEDOR-GERAL | **Paulo Roberto Lapenda Figueiroa**

OUIDORA-GERAL | **Maria Lizandra Lira de Carvalho**

SECRETÁRIA-GERAL | **Janaína do Sacramento Bezerra**

CHEFE DE GABINETE | **Frederico José Santos de Oliveira**

COORDENADORA DE GABINETE | **Ana Carolina Paes de Sá Magalhães**

DIRETORA DA ESCOLA SUPERIOR DO MPPE | **Carolina de Moura Cordeiro Pontes**

NÚCLEO DE TECNOLOGIA DA INFORMAÇÃO | **Luiz Guilherme Lapenda**

ASSESSORA MINISTERIAL DE COMUNICAÇÃO SOCIAL | **Evângela Azevedo de Andrade**

COORDENADORIA MINISTERIAL DE TECNOLOGIA DA INFORMAÇÃO | **Eugênio José Batista Antunes**

REDAÇÃO DO MANUAL | **Eugênio José Batista Antunes**, com o auxílio da inteligência artificial Gemini

ATENDIMENTO PUBLICITÁRIO | **Andréa Corradini**

DIAGRAMAÇÃO E EDITORAÇÃO | **Riva Spinelli**

IMAGENS | **Freepik**

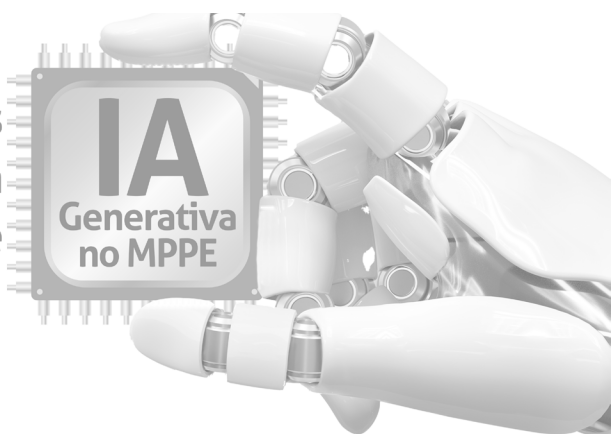
#### **MINISTÉRIO PÚBLICO DE PERNAMBUCO**

Rua do Imperador D. Pedro II, 473, Edf. Promotor de Justiça Roberto Lyra,

Santo Antônio, Recife, PE – CEP: 50010-240

[www.mppe.mp.br](http://www.mppe.mp.br)

**Guia de Boas  
Práticas para  
o Uso de**





Recife, 2025



# Sumário

<b>Introdução</b>	<b><a href="#">7</a></b>
<b>Conceitos Iniciais</b>	<b><a href="#">9</a></b>
<b>Princípios para o Uso de IA Generativa no MPPE</b>	<b><a href="#">11</a></b>
<b>Diretrizes de Uso</b>	<b><a href="#">13</a></b>
<b>Boas Práticas</b>	<b><a href="#">15</a></b>
<b>Considerações Finais</b>	<b><a href="#">16</a></b>



## 1. Introdução

É com grande satisfação que comunicamos a liberação dos novos recursos de Inteligência Artificial (IA) do Gemini para o Google Workspace. Abrigados por contrato com o MPPE, as ferramentas prometem revolucionar a forma como trabalhamos e otimizar nossas atividades diárias. Gemini é o nome dado à IA do Google, agora integrada às nossas contas do Google Workspace, oferecendo uma gama de funcionalidades inovadoras para a atuação de membros e servidores do MPPE, incluindo:

### **App Gemini Advanced**

Recursos de IA através de Prompt em linguagem natural para geração de textos, a partir de bases de conhecimento e modelos.

### **Geração de textos**

Gera rascunhos de e-mails, documentos e planilhas de forma rápida e eficiente com comandos simples e intuitivos.

### **Resumos inteligentes**

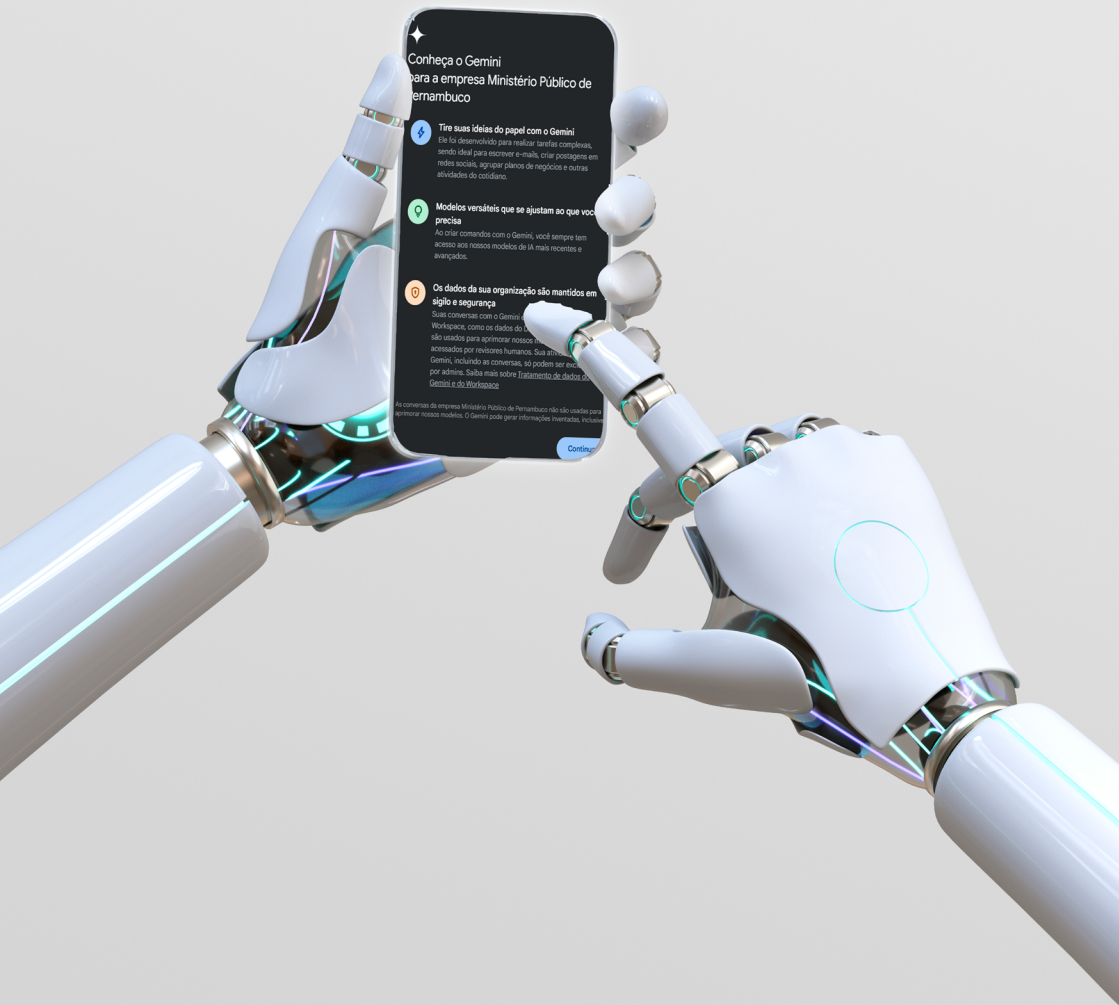
Cria resumos concisos e informativos de documentos extensos, e-mails e conversas no Chat, facilitando a comunicação e a tomada de decisões.

### **Organização e otimização do tempo**

Busca arquivos no Drive, toma notas automaticamente em reuniões no Meet e automatiza tarefas repetitivas.

Este guia detalha as diretrizes e práticas recomendadas para a aplicação ética e eficiente da inteligência artificial generativa dentro do Ministério Público de Pernambuco (MPPE), seguindo as legislações pertinentes, como a Lei Geral de Proteção de Dados (LGPD).

O objetivo é fomentar a inovação e a produtividade, respeitando os valores institucionais e a legislação vigente. A IA generativa, com seu potencial de aprendizado de máquina e criação de conteúdo original, pode ser uma ferramenta poderosa para o MPPE, mas seu uso deve ser pautado por princípios éticos e responsabilidade.



## Conheça o Gemini para a empresa Ministério Público de Pernambuco

### Tire suas ideias do papel com o Gemini

Ele foi desenvolvido para realizar tarefas complexas, sendo ideal para escrever e-mails, criar postagens em redes sociais, organizar planos de negócios e outras atividades do cotidiano.

### Modelos versáteis que se ajustam ao que você precisa

Ao criar comandos com o Gemini, você sempre tem acesso aos nossos modelos de IA mais recentes e avançados.

### Os dados da sua organização são mantidos em sigilo e segurança

Suas conversas com o Gemini no Workspace, como os dados do Google Drive, não são usados para aprimorar nossos modelos de IA, nem são acessados por terceiros humanos. Sua interação com o Gemini, incluindo as conversas, só podem ser excluídas por você. Saiba mais sobre [Tratamento de dados do Gemini e do Workspace](#).

As conversas da empresa Ministério Público de Pernambuco não são usadas para melhorar nossos modelos. O Gemini pode gerar informações inventadas, incluindo

Continue

## 2. Conceitos Iniciais

### **IA Generativa**

Subcampo da inteligência artificial que utiliza técnicas de aprendizado de máquina para criar novos dados (texto, imagens, código, etc.) a partir de padrões aprendidos em dados existentes.

### **Modelos de Linguagem de Grande Escala (LLMs)**

Modelo computacional baseado em aprendizado de máquina que utiliza grandes volumes de dados textuais para aprender probabilidades estatísticas e padrões linguísticos, permitindo prever ou gerar texto coerente em linguagem natural.

### **Alucinações**

Respostas geradas por modelos de IA que parecem plausíveis, mas são factualmente incorretas ou não têm base na realidade.

### **Viés do Modelo**

Tendências ou preconceitos presentes nos dados de treinamento que podem ser perpetuados pelos modelos de IA, resultando em saídas discriminatórias ou injustas.

### **Prompt**

Instrução ou pergunta fornecida ao modelo de IA para gerar uma resposta.

### **Plataformas externas de IA generativa**

Sistemas baseados em IA oferecidos como serviços em plataformas externas ao MPPE que utilizam modelos generativos para criar conteúdo original (texto, imagens, áudio, etc).

### **Dados Públicos da Instituição**

Informações produzidas pelo MPPE que não estejam classificadas como sigilosas ou protegidas por lei.

### **Lei Geral de Proteção de Dados Pessoais (LGPD)**

Lei brasileira que estabelece regras para o tratamento de dados pessoais, visando proteger a liberdade, a privacidade e a formação da personalidade das pessoas.





### 3. Princípios para o Uso de IA Generativa no MPPE

O uso de IA generativa no MPPE deve ser guiado pelos seguintes princípios:

#### **Centralidade da Pessoa Humana**

A IA deve ser utilizada para beneficiar as pessoas e a sociedade, respeitando a dignidade e os direitos humanos.

#### **Respeito aos Direitos Humanos e Valores Democráticos**

O uso da IA deve promover a democracia, a justiça e o Estado de Direito.

#### **Igualdade e Não Discriminação**

A IA não deve ser utilizada para discriminar ou perpetuar desigualdades.

#### **Fomento à Inovação Responsável**

A IA deve ser utilizada para promover o desenvolvimento tecnológico e a inovação de forma ética e responsável.

#### **Maximização dos Impactos Positivos e Supressão dos Riscos**

Os benefícios da IA devem ser maximizados, e os riscos, minimizados.

#### **Privacidade, Segurança e Proteção de Dados**

A IA deve ser utilizada em conformidade com a LGPD e outras leis de proteção de dados.

#### **Participação e Supervisão Humana**

A IA deve ser utilizada com supervisão humana adequada e mecanismos para garantir a responsabilidade.

#### **Transparência, Prestação de Contas e Responsabilização**

O uso da IA deve ser transparente e sujeito a mecanismos de prestação de contas.

#### **Não Maleficência e Proporcionalidade**

A IA não deve ser utilizada para causar danos e deve ser utilizada de forma proporcional aos objetivos.

#### **Acesso à Informação e Conscientização sobre IA**

O MPPE deve promover a educação e a conscientização sobre o uso responsável da IA.





## 4. Diretrizes de Uso

### **Revisão e Validação Humana**

Todo conteúdo gerado por IA deve ser cuidadosamente revisado e validado por humanos para garantir sua precisão, qualidade e conformidade com os princípios éticos e legais.

### **Proteção e Segurança de Dados**

Ao utilizar ferramentas de IA, especialmente as baseadas em nuvem, assegure-se que as informações compartilhadas com a IA não são utilizadas para treinamento do modelo geral, nem compartilhadas com terceiros, garantindo a confidencialidade, a proteção dos seus dados e a conformidade com a LGPD.

### **Segurança dos Sistemas**

Avalie cuidadosamente os riscos de segurança cibernética ao utilizar plataformas externas de IA não cobertas por contrato de sigilosidade, garantindo a proteção dos sistemas e dados do MPPE.

### **Responsabilidade do Autor**

O uso de IA não isenta o autor da responsabilidade pelo conteúdo produzido. A revisão e a validação humana são fundamentais para garantir a qualidade e a ética do trabalho.

### **Transparência**

Seja transparente com as partes interessadas sobre o uso de IA na produção de conteúdo ou na tomada de decisões.

### **Gestão de Riscos**

Implemente uma gestão de riscos proativa para identificar e mitigar os riscos potenciais associados ao uso de IA, como dependência tecnológica, vieses e questões éticas.

### **Redução de Violações de Dados**

Utilize sistemas de IA que incorporem a privacidade desde a concepção e por padrão, e que permitam a não retenção ou eliminação do histórico de prompts, minimizando o risco de violações de dados.

```
... ) }  
... e:unf(/pix/samples/bg.gif);  
... m;
```

... cross the background, while the text runs across the top.</p>

```
... <HTML font code is done using CSS.</p>  
... -color:yellowgreen;color:white;>
```

```
... ible();  
... code is done using CSS.</p>
```

```
... -style:italic">some</span> the HTML span tag  
... ts</span> of your text using the HTML tag.</p>
```

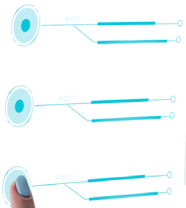
```
... /p>
```

```
... ical">some</span> the HTML span tag  
... pan> of your text using the HTML tag.</p>  
... ical">some</span> the HTML span tag  
... pan> of your text using the HTML tag.</p>
```

MATCH 1

MATCH 2

SCANNING...



A collection of UI elements. At the top left is a search bar with a magnifying glass icon. To its right is a world map. Below these is a long, thin rectangular box containing a data visualization, possibly a bar chart or a list of items. The elements are semi-transparent and appear to be part of a digital interface.



## 5. Boas Práticas

### **Restrição de Softwares Não Autorizados**

A instalação de softwares não autorizados relacionados à IA generativa em dispositivos do MPPE deve ser proibida para garantir a segurança e a conformidade.

### **Escolha e Compreensão da Tecnologia**

Antes de adotar uma ferramenta de IA, é essencial compreender seu funcionamento, riscos, políticas de privacidade e segurança. Priorize sistemas que protejam os dados e não os utilizem para treinamento sem autorização.

### **IA como Ferramenta de Suporte**

Utilize a IA como uma ferramenta de suporte à tomada de decisão, mas sempre com análise e validação humana. A IA não deve ser a única base para decisões importantes.

### **Capacitação**

Invista em capacitação contínua para se manter atualizado sobre as melhores práticas e os avanços na área de IA generativa.

### **Ética e Responsabilidade**

Ao utilizar IA generativa, priorize a verdade, a precisão, a imparcialidade e os padrões éticos do MPPE. Esteja sempre atento a possíveis vieses e preconceitos nos resultados gerados pela IA.

## 6. Considerações Finais

Este guia visa garantir que a IA generativa seja utilizada de forma segura, ética e eficiente, contribuindo para o aprimoramento das atividades do MPPE e para a promoção da justiça.

A IA generativa tem o potencial de revolucionar o trabalho do MPPE, oferecendo suporte em pesquisas, redação de documentos, análise de dados e outras tarefas. No entanto, seu uso deve ser sempre guiado por princípios éticos, responsabilidade e conformidade com a legislação.

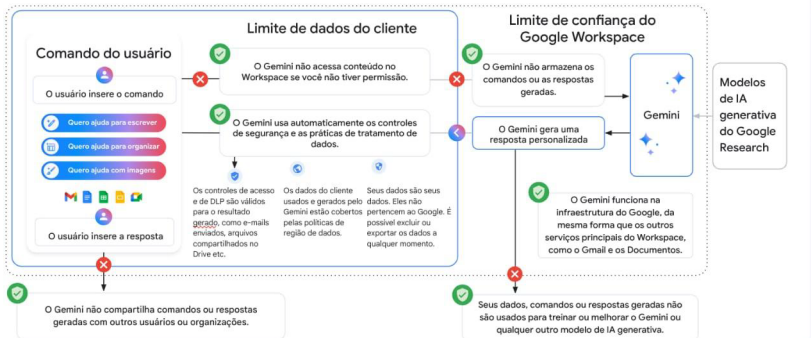
### Disponibilidade

Os usuários que se sentirem aptos já podem começar a utilizar os novos recursos. Incentivamos a exploração e a familiarização com as funcionalidades da IA do Gemini, que certamente contribuirão para o aumento da produtividade e da qualidade do trabalho no MPPE.

### Segurança e Privacidade

É importante ressaltar que a utilização da IA do Gemini do MPPE é abrigada por contrato, segura e resguardada pela legislação brasileira, em especial a LGPD. As informações compartilhadas com a IA Google GEMINI através do seu login funcional do MPPE não são utilizadas para treinamento do modelo geral, nem compartilhadas com terceiros, garantindo a confidencialidade e a proteção dos seus dados, conforme esquema da figura abaixo:

### Privacidade e governança de dados do Gemini para Workspace Enterprise



## **Orientações e Treinamento**

O Núcleo de Tecnologia da Informação (NTI), em conjunto com a Coordenação Ministerial de Tecnologia da Informação (CMTI) e em parceria com a Escola Superior do Ministério Público de Pernambuco (ESMP), estão preparando orientações detalhadas sobre a utilização da IA do Gemini no Workspace, incluindo cursos de criação de prompts e outras recomendações.

## **Responsabilidade pelo Conteúdo**

É fundamental lembrar que, apesar da grande utilidade da IA generativa, o usuário é sempre o responsável final pelo conteúdo gerado. Portanto, revise e cheque cuidadosamente qualquer conteúdo gerado pela IA antes de utilizá-lo ou compartilhá-lo, garantindo a precisão, a adequação e a qualidade do material.

Reforçamos que, para garantir a segurança dos dados, o usuário deverá utilizar o Google GEMINI sempre com seu login (conta) funcional do MPPE, sendo esta a única plataforma externa de IA generativa credenciada pela instituição.

## **Canais de Suporte**

Qualquer dúvida ou dificuldade, entrem em contato através dos nossos canais de atendimento:

- e-mail: [helpdesk@mppe.mp.br](mailto:helpdesk@mppe.mp.br)
- telefone e whatsapp: 0800 042 0378
- intranet: <https://cmtiatende.mppe.mp.br> (Portal de Serviço)

**NTI**  
Núcleo de Apoio à  
Gestão de Tecnologia e Inovação

